

PLANO:

PLANTA TIPO

PROTOTIPO Vivienda Compacta adaptada para Discapacitados Motrices

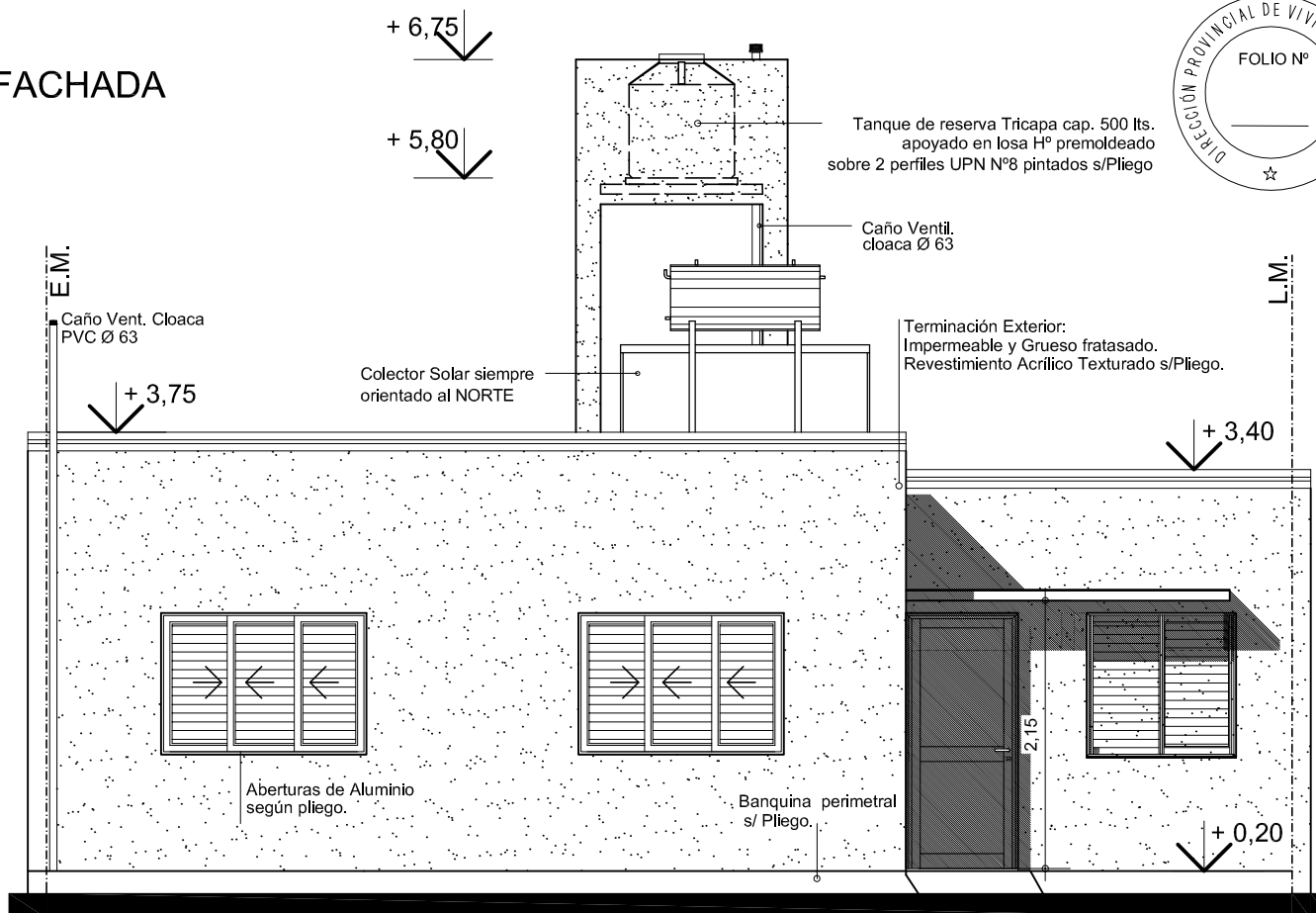
V.C.D.

VIVIENDA COMPACTA

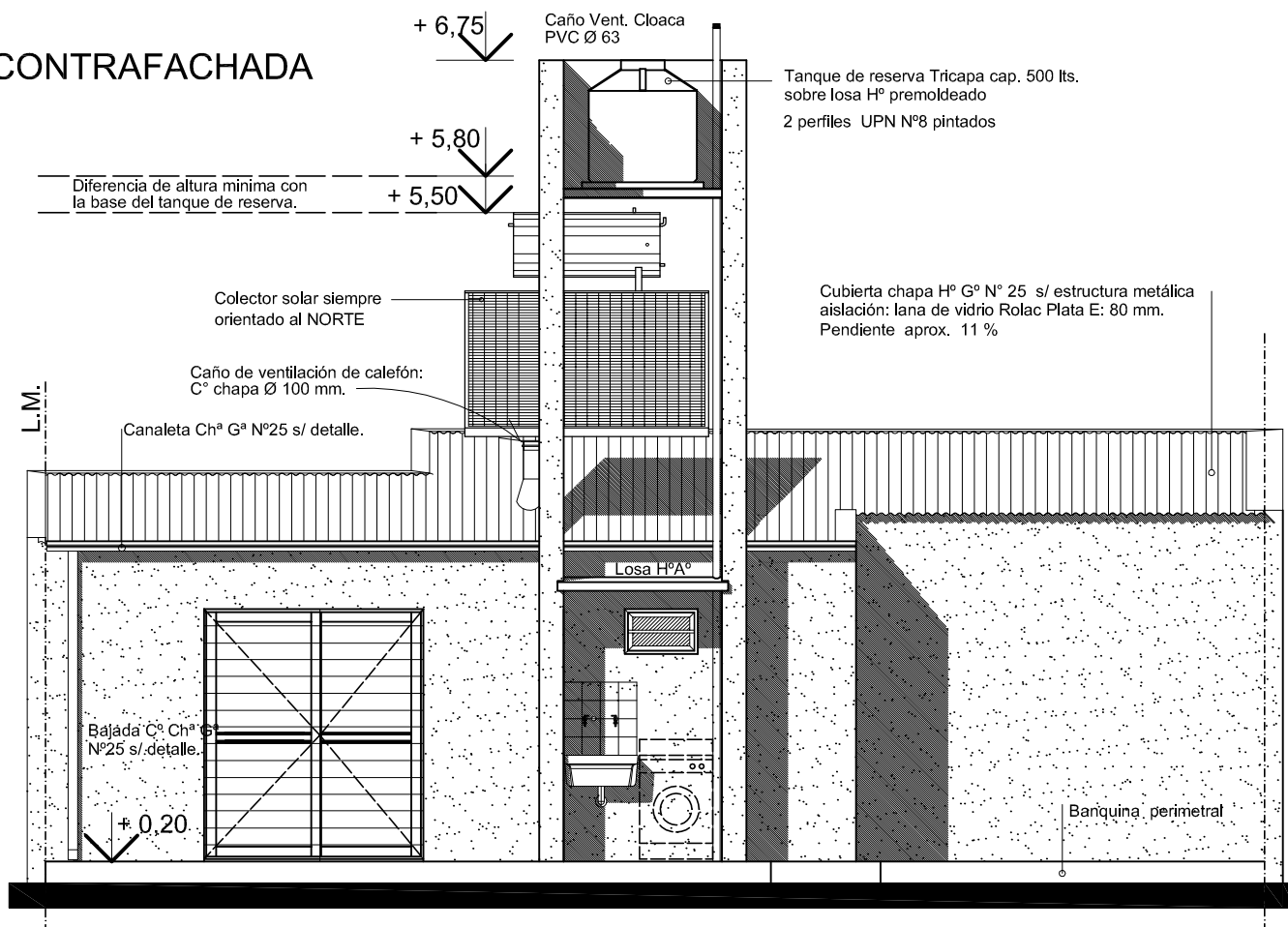
1

D.P.V y U.

FACHADA



CONTRAFACHADA



PLANO:
FACHADAS

PROTOTIPO Vivienda Compacta adaptada para Discapacitados Motrices

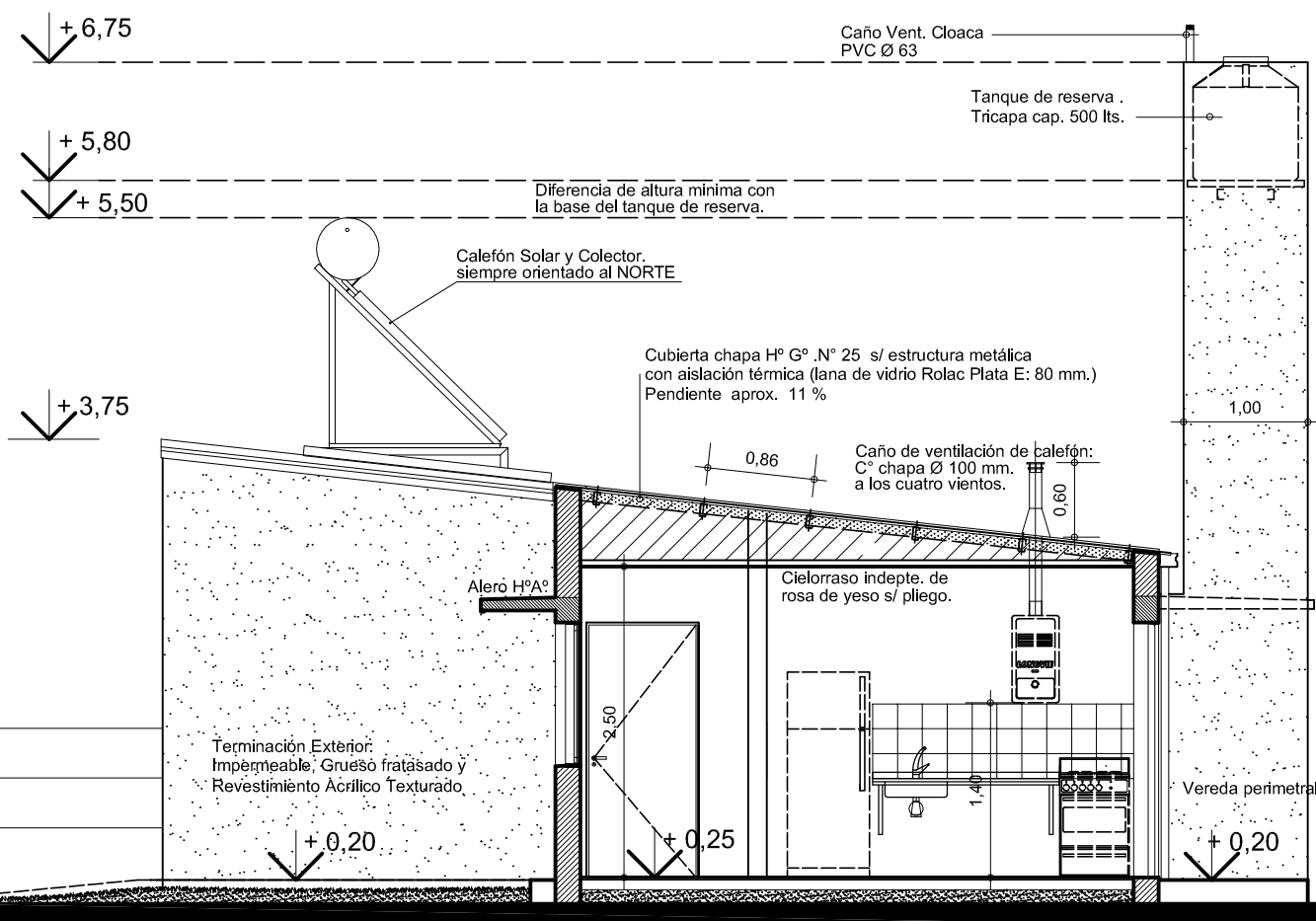
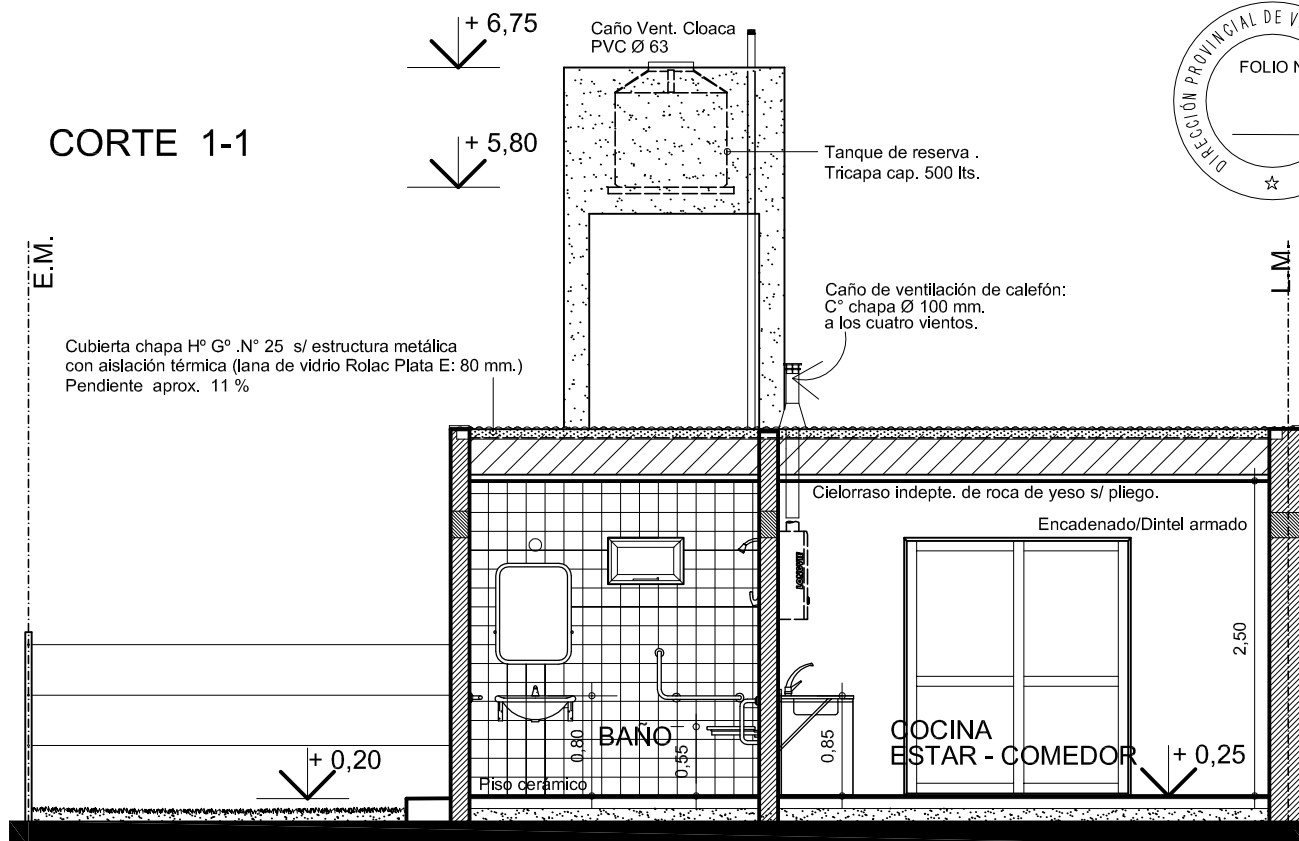
V.C.D.

VIVIENDA COMPACTA

2

D.P.V y U.

CORTE 1-1



CORTE 2-2

PLANO:

**CORTES TRANSVERSAL 1-1
LONGITUDINAL 2-2**

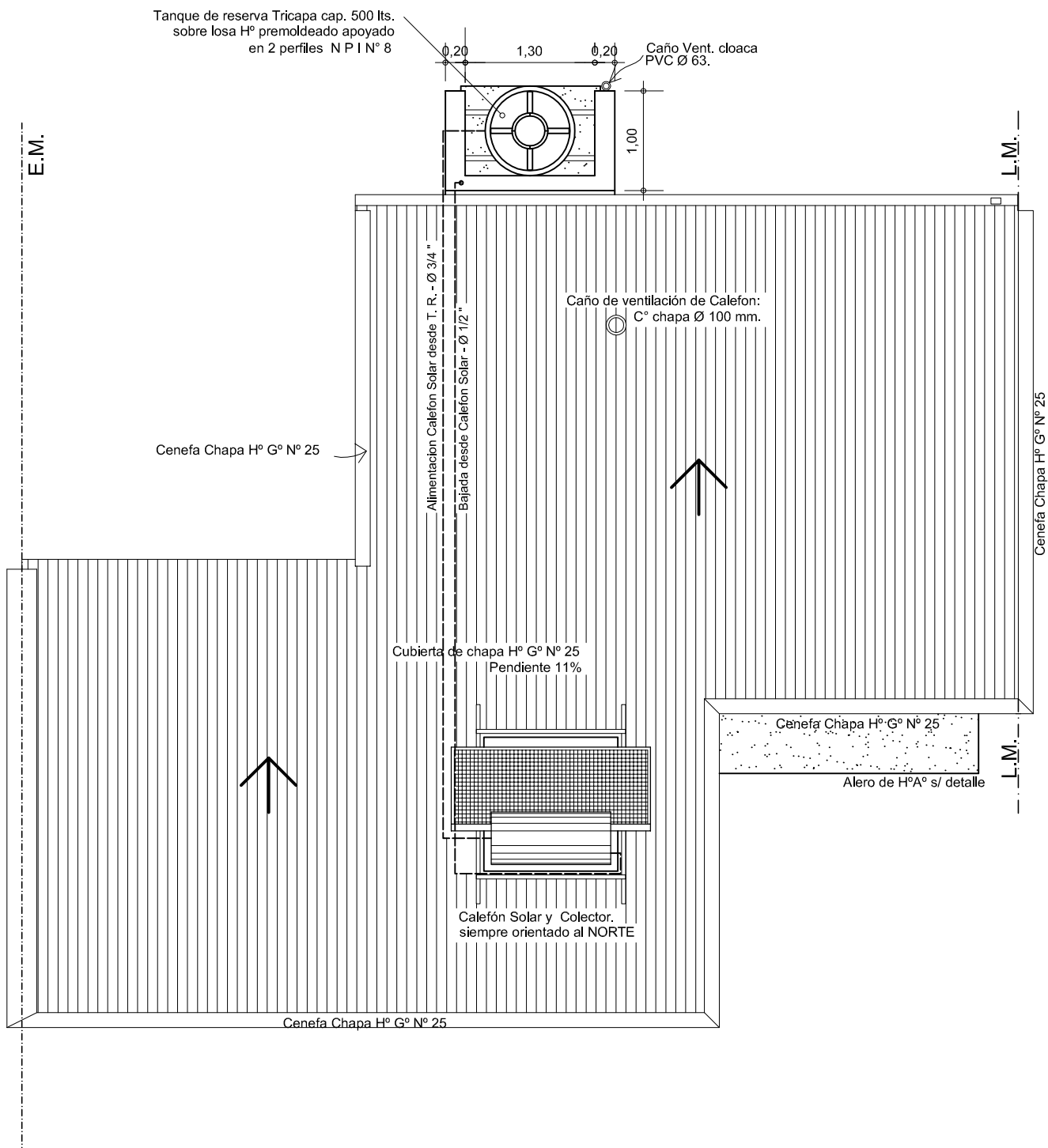
PROTOTIPO Vivienda Compacta adaptada para Discapacitados Motrices

V.C.D.

VIVIENDA COMPACTA

3

D.P.V y U.



PLANO:

PLANTA DE TECHOS (TIPO)

PROTOTIPO Vivienda Compacta adaptada para Discapacitados Motrices

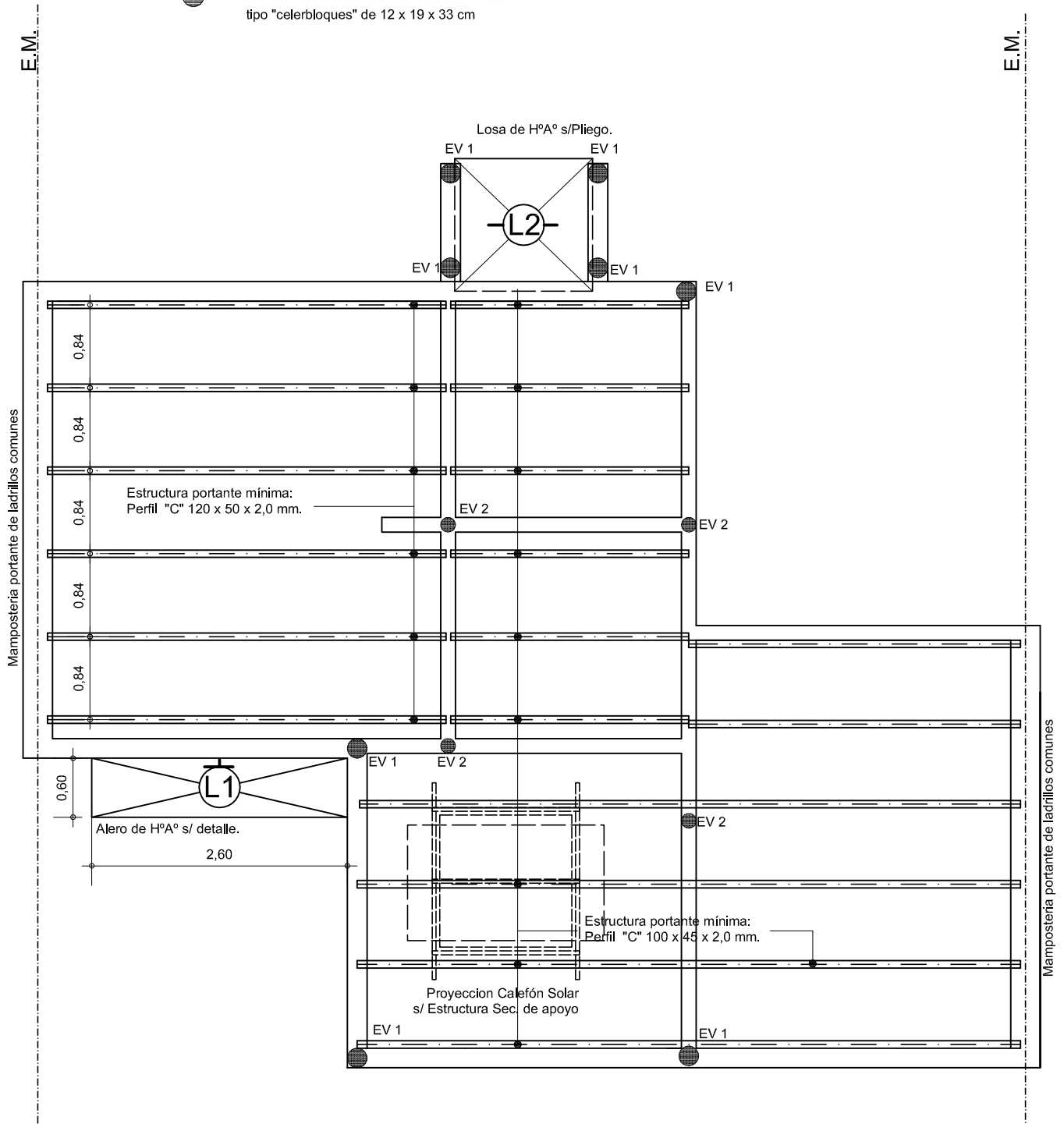
V.C.D.

VIVIENDA COMPACTA

4

D.P.V y U.

- EV 1: encadenado vertical con ladrillos cerámicos
tipo "celerbloques" de 18 x 19 x 33 cm o c/ tablas p/ encofrar armado 3 Ø 8 mm est Ø 4,2mm c/ 30 cm.
- EV 2: encadenado vertical con ladrillos cerámicos
tipo "celerbloques" de 12 x 19 x 33 cm



PLANO:

PLANTA DE ESTRUCTURA

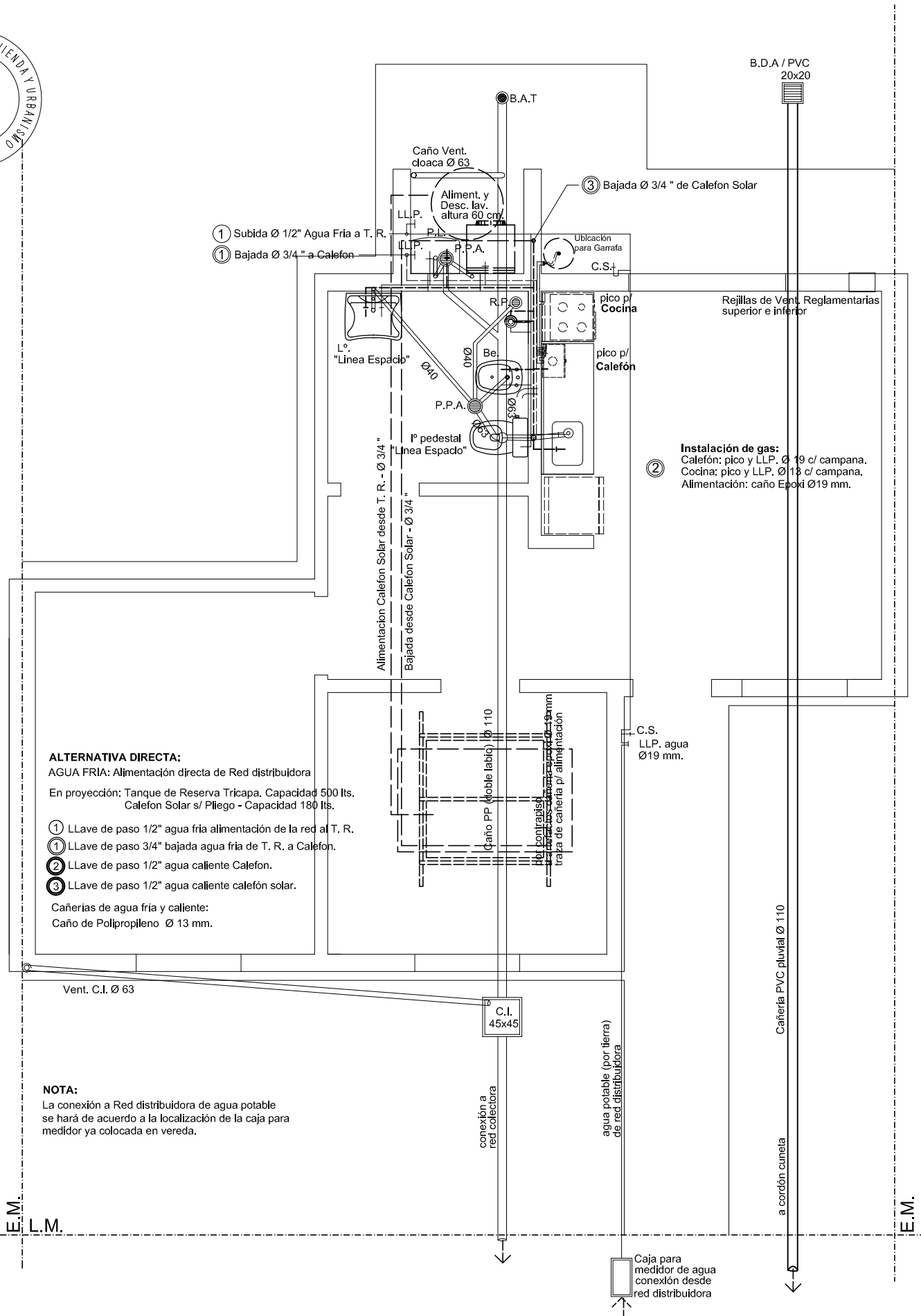
PROTOTIPO Vivienda Compacta adaptada para Discapacitados Motrices

V.C.D.

VIVIENDA COMPACTA

5

D.P.V y U.



PLANO:

Esquema de INST. SANITARIA y GAS
Red Cloacal / Agua por Red / Gas Envasado

PROTOTIPO Vivienda Compacta adaptada para Discapacitados Motrices

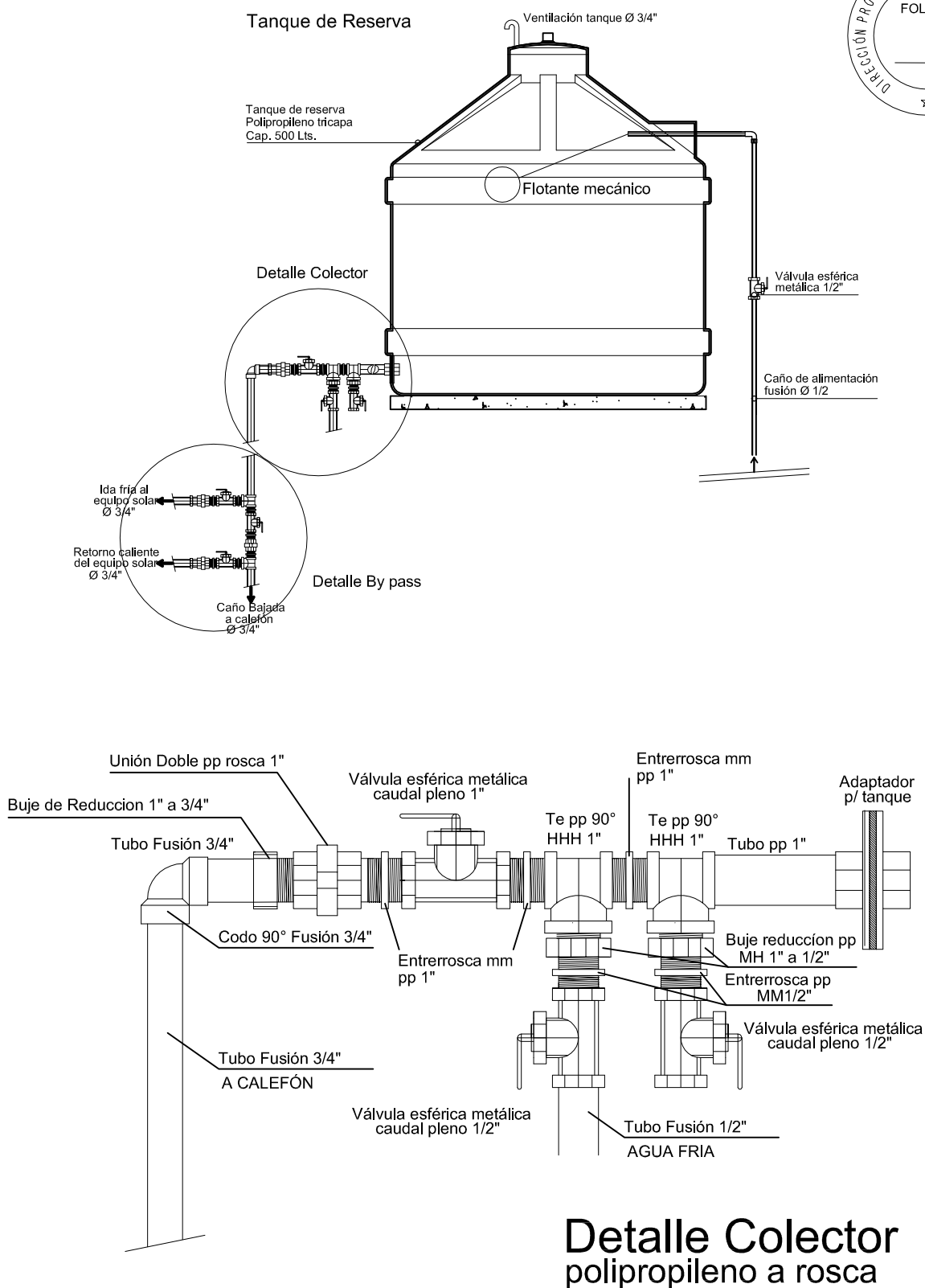
V.C.D.

VIVIENDA COMPACTA

6

D.P.V y U.

D.P.V y U.



PLANO:
DETALLE T.R. y COLECTOR

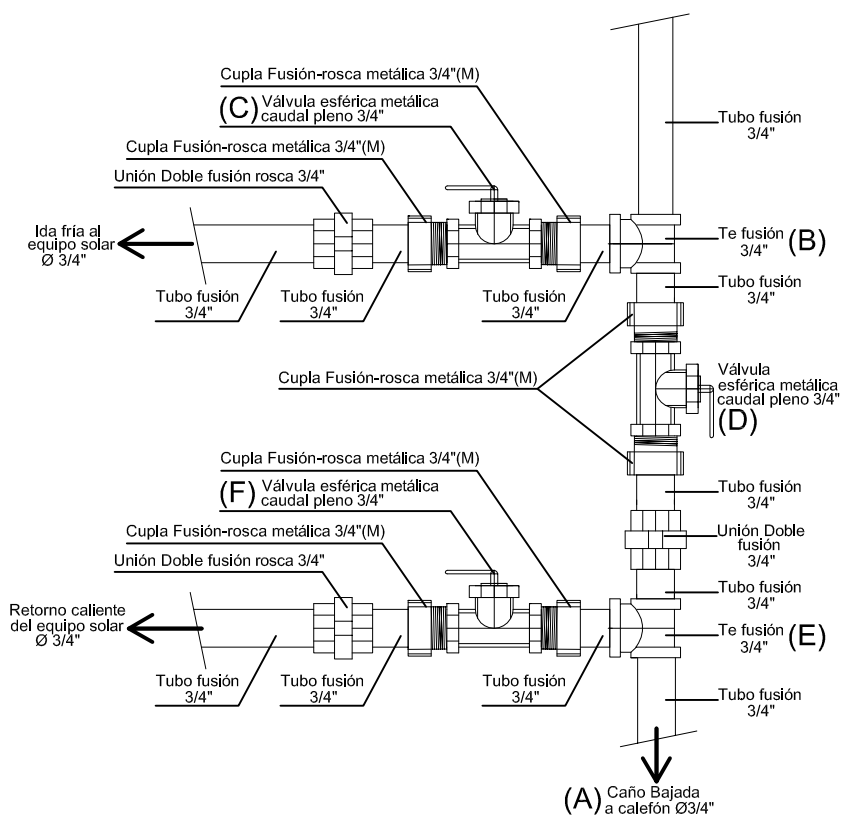
PROTOTIPO Viv. Compacta adaptada para Discapacitados Motrices

V.C.D.

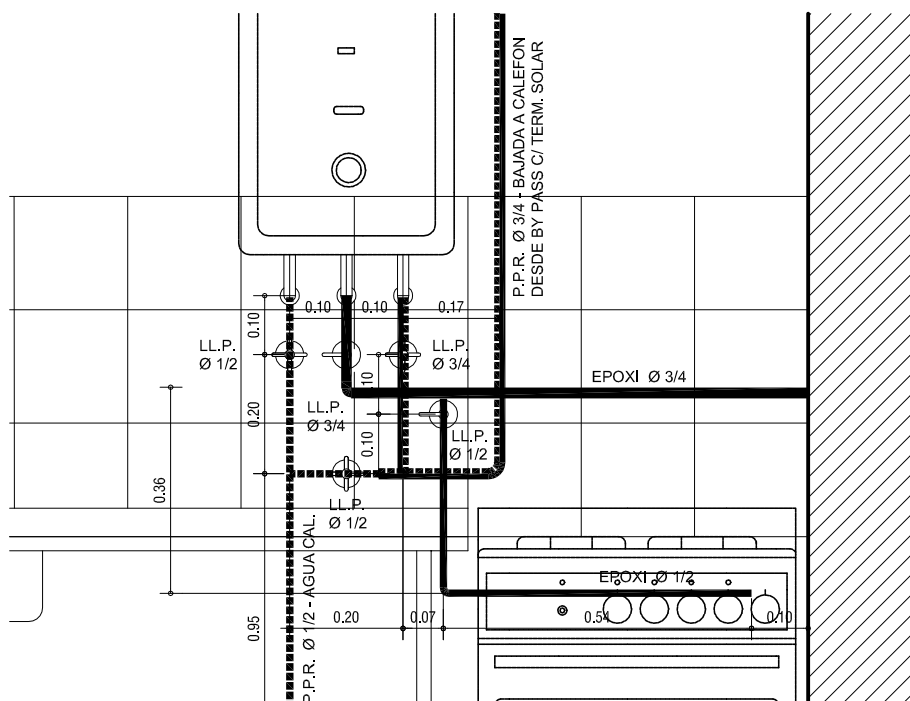
VIVIENDA COMPACTA

8

D.P.V y U.



Detalle By pass fusión



PLANO:
DETALLE BY PASS EN BAJADA T. R. y COCINA

PROTOTIPO Viv. Compacta adaptada para Discapacitados Motrices

V.C.D.

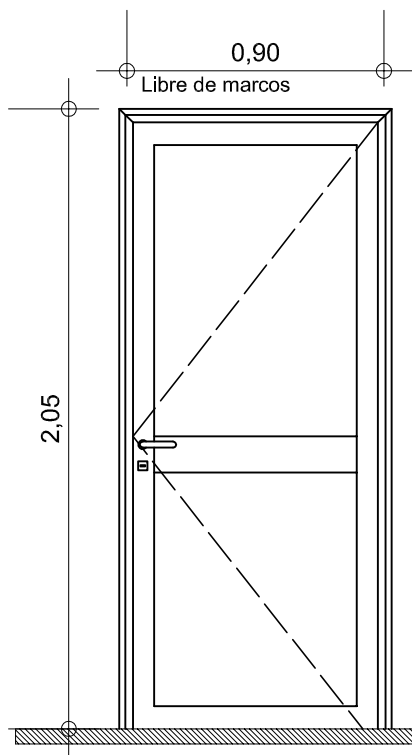
VIVIENDA COMPACTA

9

D.P.V y U.

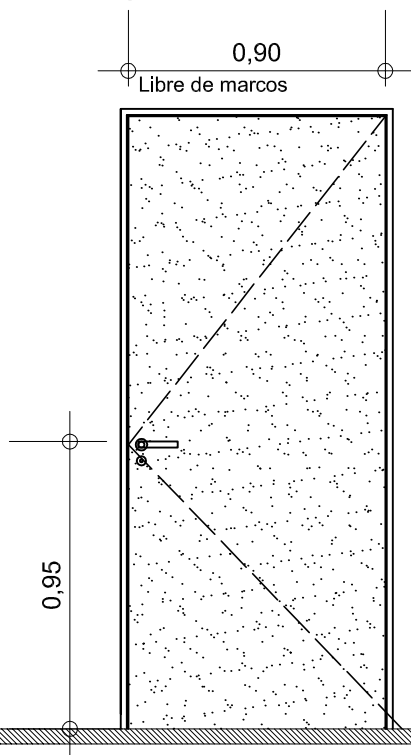
P1

PUERTA PPAL.
CANT: 1



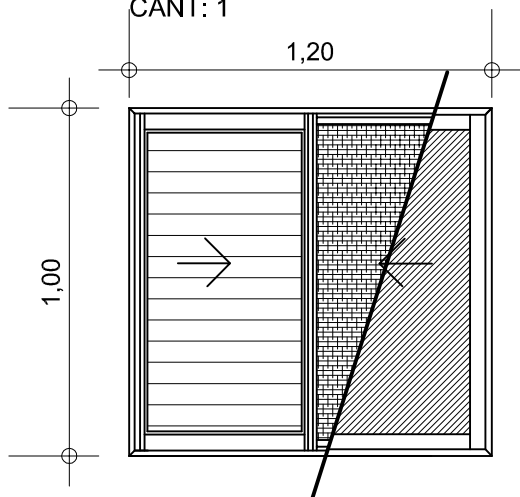
P2

PUERTA PLACA
CANT: 2



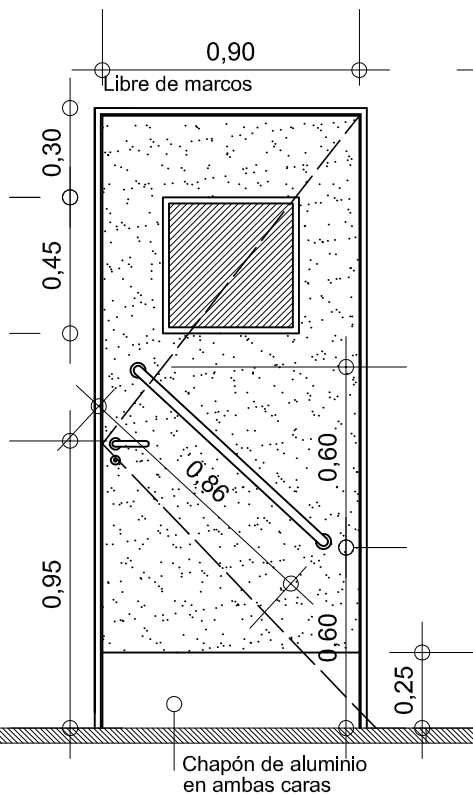
V2

VENTANA
CANT: 1



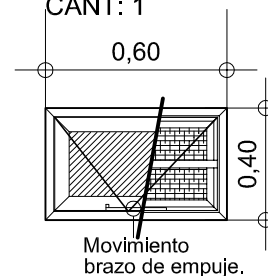
P3

PUERTA PLACA BAÑO
CANT: 1



V3

VENTILUZ BAÑO
CANT: 1



Nivel de piso Interior

PLANO:
DESARROLLO DE ABERTURAS

PROTOTIPO Viv. Compacta adaptada para Discapacitados Motrices

V.C.D.

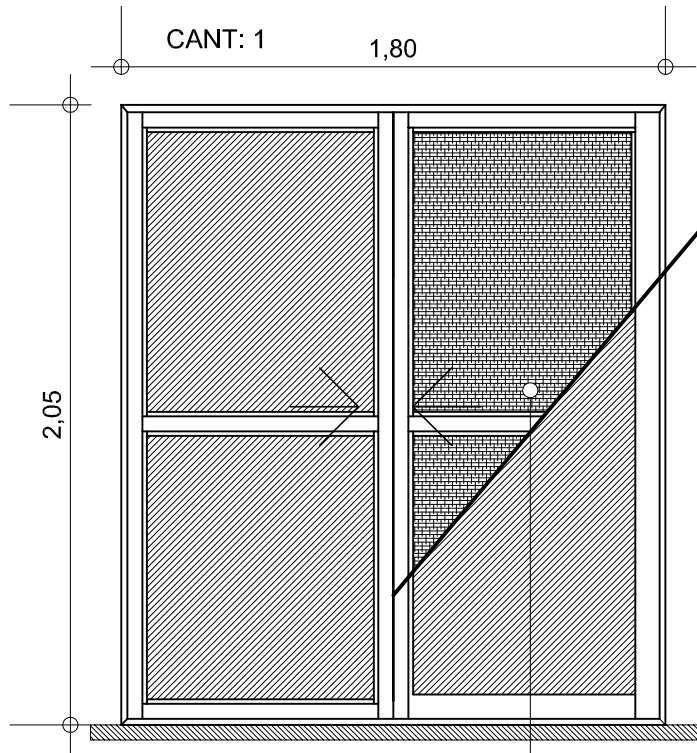
VIVIENDA COMPACTA

10

D.P.V y U.

PV

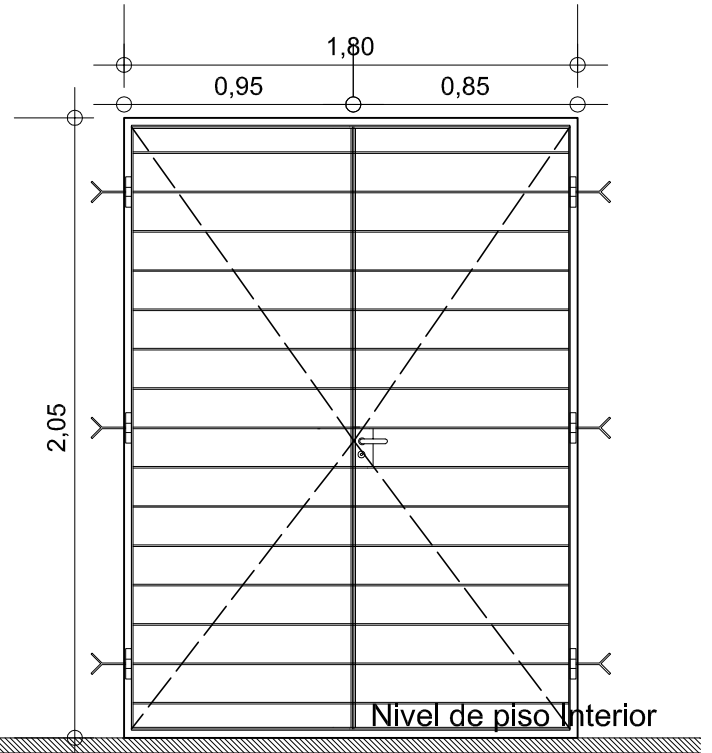
PUERTA VENTANA 2 HOJAS CORRE/
DIZAS INTERIORES.



Lleva hoja Mosquera de aluminio
corrediza.

R1

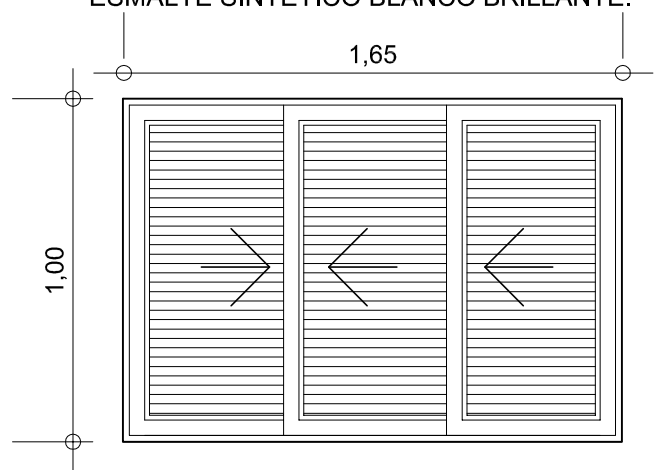
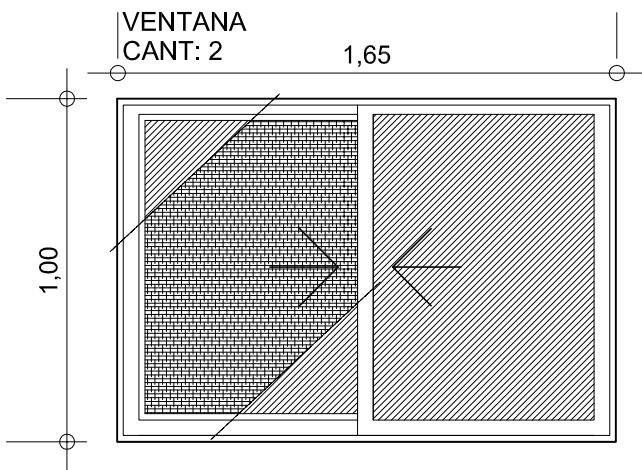
REJA DE ABRIR 2 HOJAS



PLANCHUELA 1/4" x 1/2" Y BARRA REDONDA
DIAM 3/8", MANIJA DOBLE BALANCIN
CON CERRADURA DOBLE PALETA
2 MANOS DE ANTIOXIDO Y 2 MANOS DE
ESMALTE SINTETICO BLANCO BRILLANTE.

V1

VENTANA
CANT: 2



Nivel de piso Interior

PLANO:
DESARROLLO DE ABERTURAS

PROTOTIPO Viv. Compacta adaptada para Discapitados Motrices

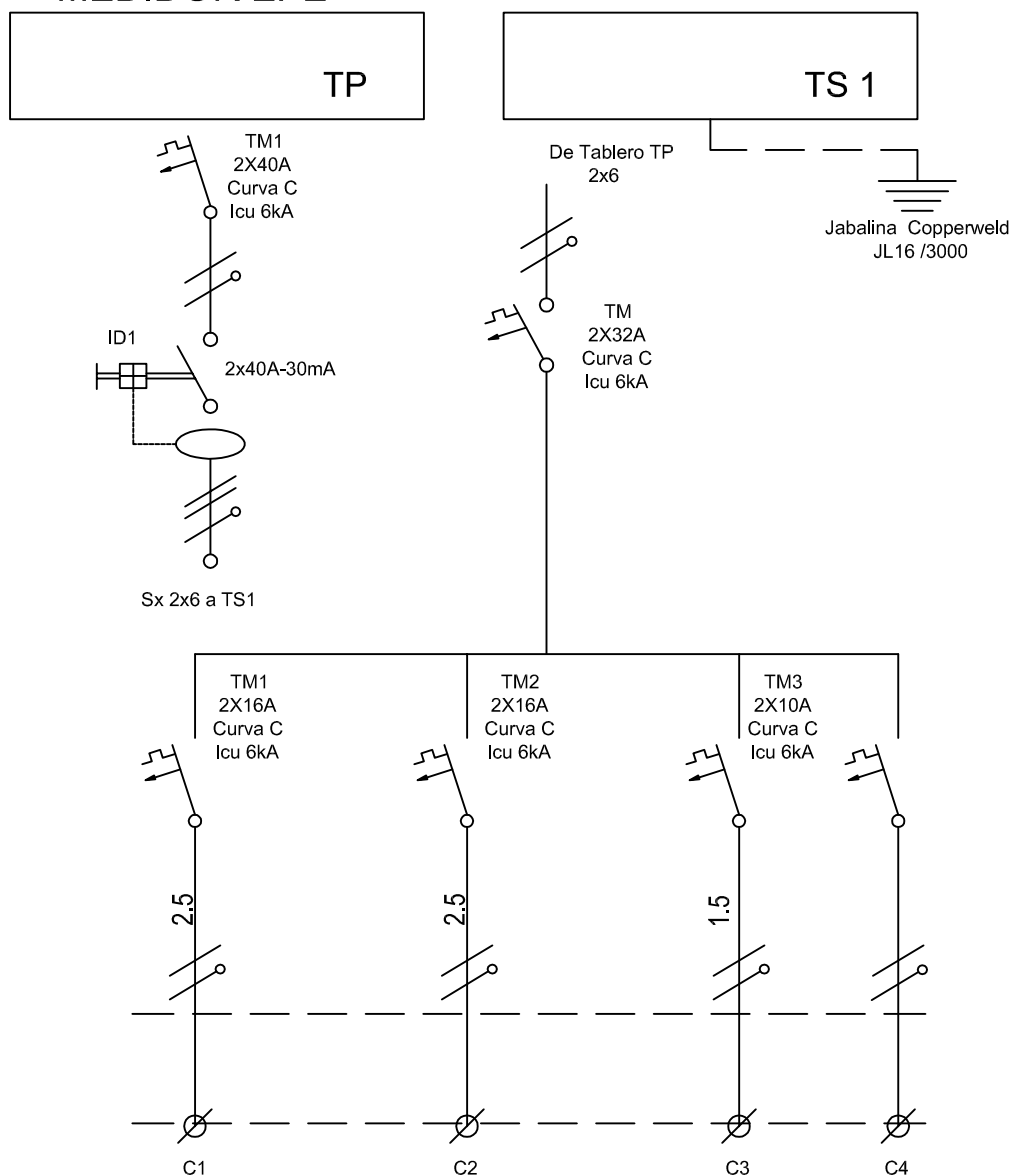
V.C.D.

VIVIENDA COMPACTA

11

D.P.V y U.

MEDIDOR EPE



POTENCIA (KVA)				
CORRENTE (A)				
CIRCUITO	C1	C2	C3	C4
CABLE TIPO	VN-2(1x2,5) PE=2.5	VN-2(1x2,5) PE=2.5		
LONGITUD (m)	S/N	S/N		
CIRCUITO	TOMAS COMUNES	BOMBA CENTRÍFUGA AIRE ACONDICIONADO	CIRCUITO ILUMINACIÓN	Reserva sin equipar

PLANO:
ESQUEMA UNIFILAR (TABLEROS ELÉCTRICOS)

PROTOS TIPOS OFICIALES

D.P.V y U.